



รายงานผลการจัดการความรู้ สำนักหอสมุด มหาวิทยาลัยเชียงใหม่

1. ชุมชนแนวปฏิบัติ SciTech Cycle

2. ประเด็นความรู้ที่สอดคล้องกับยุทธศาสตร์

2. บริการสนับสนุนการวิจัย

3. องค์ความรู้ที่จำเป็น การสืบค้นฐานข้อมูล Citation Database และฐานข้อมูลประเมินคุณภาพวารสาร พร้อมดัชนีชี้วัดคุณภาพวารสารชนิดต่าง ๆ

4. กิจกรรม ครั้งที่ 2

กิจกรรมแลกเปลี่ยนเรียนรู้เรื่อง “เกร็ดความรู้และประเด็นปัญหาเรื่องการสืบค้นฐานข้อมูลเพื่อบริการสนับสนุนการตีพิมพ์ผลงานวิชาการ”

5. วันที่จัดกิจกรรม

วันที่ 20 มิถุนายน 2560 13.30 น. ณ ห้องประชุม 2 ชั้น 5 สำนักหอสมุด

6. วัตถุประสงค์

เพื่อแลกเปลี่ยนเรียนรู้เกี่ยวกับเกร็ดความรู้และประเด็นปัญหาจากการสืบค้นฐานข้อมูลประเภท Citation Databases เพื่อการบริการสนับสนุนการตีพิมพ์ผลงานวิชาการของห้องสมุด

7. ผู้เข้าร่วมกิจกรรม หัวหน้างาน บรรณารักษ์ และผู้ปฏิบัติงานของห้องสมุดคณะ จำนวน 11 คน

8. วิทยากร นางอรพรรณ การคนชื่อ

9. สรุปองค์ความรู้ที่ได้จากการจัดกิจกรรม

กิจกรรมแลกเปลี่ยนเรียนรู้ในครั้งนี้ นางอรพรรณ การคนชื่อ ได้บรรยายถึงรูปแบบการให้บริการสนับสนุนการตีพิมพ์ผลงานวิชาการของห้องสมุดคณะเกษตรศาสตร์ และแลกเปลี่ยนประเด็นปัญหาที่พบระหว่างการให้บริการร่วมกับผู้เข้าร่วมกิจกรรม โดยสามารถสรุปประเด็นความรู้ได้ดังต่อไปนี้

1. ฐานข้อมูล Citation Databases ที่ใช้สืบค้นเพื่อให้บริการ ประกอบด้วย

1) Web of Science

2) Scopus

3) Scimago Journal & Country Rank

2. ค่าดัชนีชี้วัดคุณภาพวารสารชนิดต่าง ๆ

- 1) Journal Impact Factor
- 2) Journal Quartile Score (Q)
- 3) SJR (SCImago Journal Rank)
- 4) H-index

3. บริการสนับสนุนการตีพิมพ์ผลงานวิชาการ ห้องสมุดคณะเกษตรศาสตร์

3.1 การรวบรวมรายชื่อวารสารและค่าดัชนีชนิดต่าง ๆ

1. รวบรวมรายชื่อวารสารและข้อมูลที่เกี่ยวข้อง มี 2 วิธี
 - 1) สืบค้นโดยใช้หัวเรื่อง/คำสำคัญที่เกี่ยวข้องกับสาขาวิชา
 - 2) สืบค้นจากฐานข้อมูล เช่น WoS, SJR, Scopus เป็นต้น
2. รวบรวมรายชื่อวารสารและค่าดัชนีวัดคุณภาพวารสาร บันทึกลงไฟล์ excel
3. อัปโหลดขึ้นในเว็บเพจ “บริการสนับสนุนการตีพิมพ์ผลงานวิชาการ”

ตัวอย่างแบบฟอร์มตรวจสอบข้อมูลวารสาร

The image displays two screenshots of a web form titled "แบบฟอร์มตรวจสอบข้อมูลวารสารเพื่อการตีพิมพ์ผลงานวิชาการ คณะเกษตรศาสตร์ มหาวิทยาลัยเชียงใหม่" (Journal Information Form for Academic Publication Support, Faculty of Agriculture, Chiang Mai University). The form is divided into two main sections. The left section contains input fields for "ชื่อ - สกุล" (Name - Surname), "สังกัดสาขาวิชา/คณะ/หน่วยงาน" (Department/Faculty/Institution), and "เบอร์โทรศัพท์ / e-Mail address/Line ID" (Phone number / e-Mail address/Line ID). The right section, titled "วารสารที่ต้องการตรวจสอบข้อมูล" (Journal to be checked for information), includes a sub-section "ค่าดัชนีวัดคุณภาพวารสารที่ต้องการทราบ" (Journal quality indicators to be known) with checkboxes for Impact Factor (IF), Eigenfactor (EF), SJR, SNIP, Quartile Score, h-index, and SICI. Below this, there is a section "ข้อมูลอื่นที่ต้องการทราบเกี่ยวกับวารสาร" (Other information to be known about the journal) with checkboxes for "ฐานข้อมูลกับคณะเกษตรศาสตร์" (Database with Faculty of Agriculture) and "Formatของผลงานตีพิมพ์วารสารนี้" (Format of this journal's publication). A blue "ส่ง" (Submit) button is located at the bottom of the form.

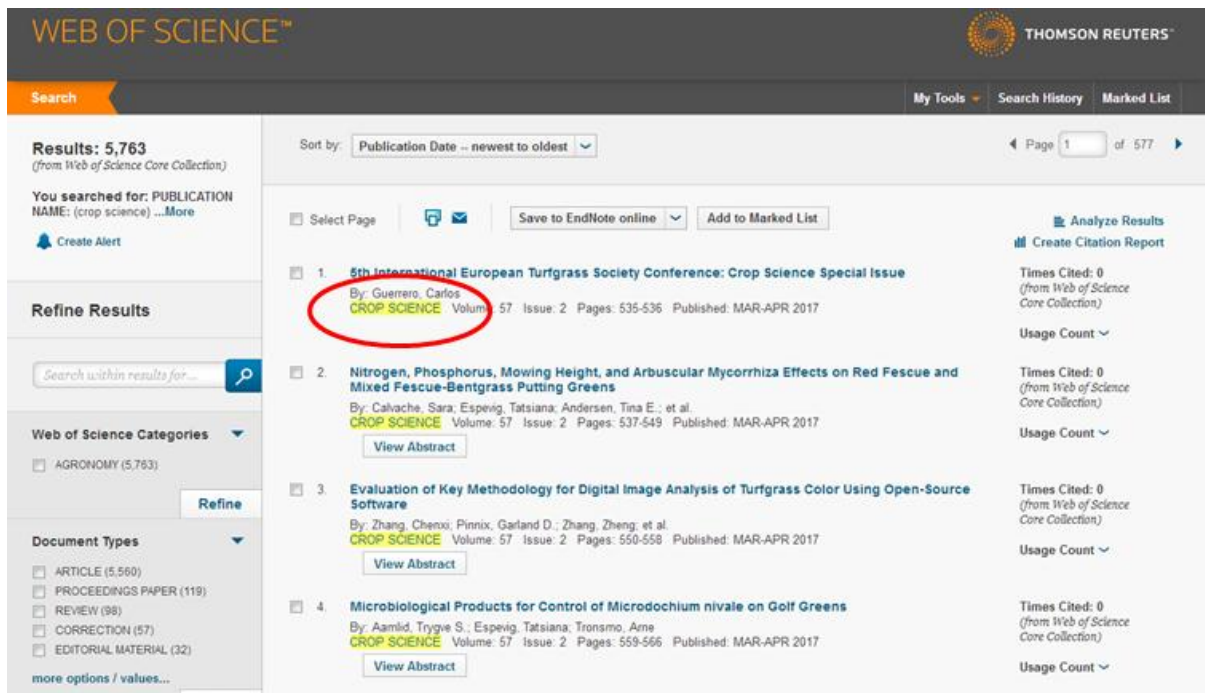
3.2 การตรวจสอบข้อมูลวารสาร

1. รับคำขอจากผู้รับบริการ
2. สืบค้นข้อมูลจาก WoS โดยเลือกฟิลด์ Publication Name และพิมพ์ชื่อวารสารที่ต้องการค้นหาข้อมูล ดังรูปที่ 1



รูปที่ 1

3. คลิกที่ชื่อวารสารในหน้าแสดงรายการบทความ ดังรูปที่ 2



รูปที่ 2

4. เมื่อคลิกที่ชื่อวารสารแล้วจะปรากฏหน้าต่างแสดงรายละเอียดของวารสาร เช่น สำนักพิมพ์ ISSN ฯลฯ พร้อมทั้งแสดงค่า Impact Factor, Quartile Score ดังรูปที่ 3

CROP SCIENCE

Impact Factor
1.629 1.787
 2016 5 year

JCR® Category	Rank in Category	Quartile in Category
AGRONOMY	24 of 83	Q2

Data from the 2016 edition of Journal Citation Reports®

Publisher
 CROP SCIENCE SOC AMER, 677 S SEGOE ROAD, MADISON, WI 53711 USA

ISSN: 0011-183X
 eISSN: 1435-0653

Research Domain
 Agriculture

Close Window

5th International European Turfgrass Society Conference: Crop Science Special Issue
 By: Guerrero, Carlos

5. Bentgrass Greens
 By: Ervin, Erik. H.; Reams, Nathaniel; Zhang, Xunzhong; et al.
CROP SCIENCE Volume: 57 Issue: 2 Pages: 567-572 Published: MAR-APR 2017
View Abstract

รูปที่ 3

5. หน้าแสดงผลการหาค่าดัชนีชี้วัดคุณภาพวารสารจากฐานข้อมูล Scimago Journal & Country Rank

SJR Scimago Journal & Country Rank Enter Journal Title, ISSN or Publisher ID

Home Journal Rankings Country Rankings Viz Tools Help About Us

ScienceAsia

Country Thailand

Subject Area and Category Multidisciplinary
Multidisciplinary

Publisher Science Society of Thailand

Publication type Journals

ISSN 15131874

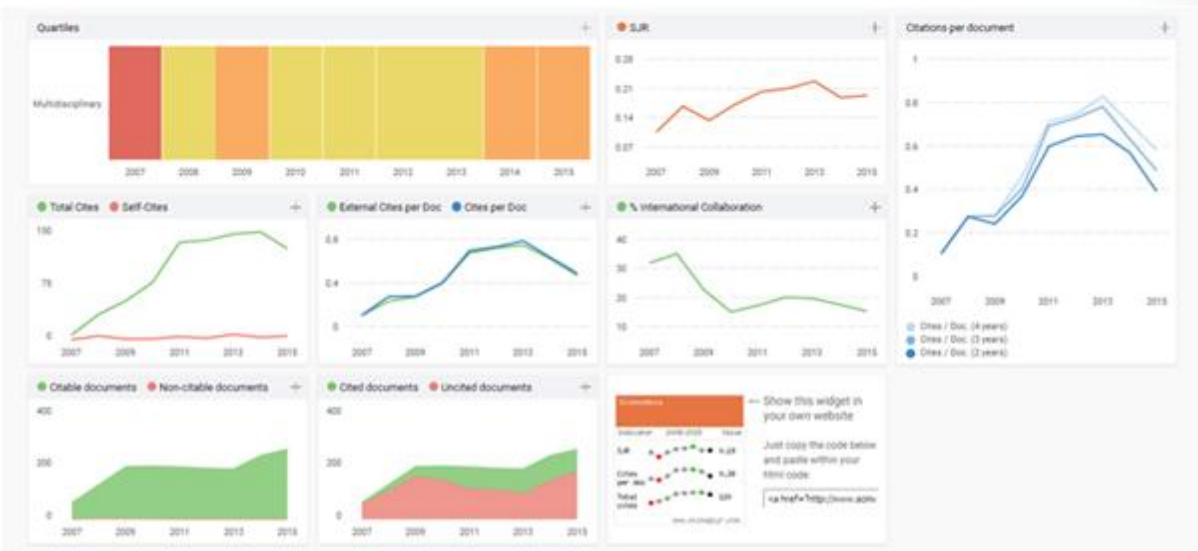
Coverage 2006-ongoing

Scope ScienceAsia is a journal published quarterly in printed and electronic versions by the Science Society of Thailand under Royal Patronage. The journal publishes original research papers that provide novel findings and important contribution to understanding of broad area in science and mathematics. Manuscripts may include scientifically useful data, observations or model predictions, and/or provide a new scientific concept or a new explanation of published results. Other material of scientific interest including review of topics that are hot issues for the Asian region are also welcome, provided that there is sufficient scientific merit. [\(source\)](#)

16

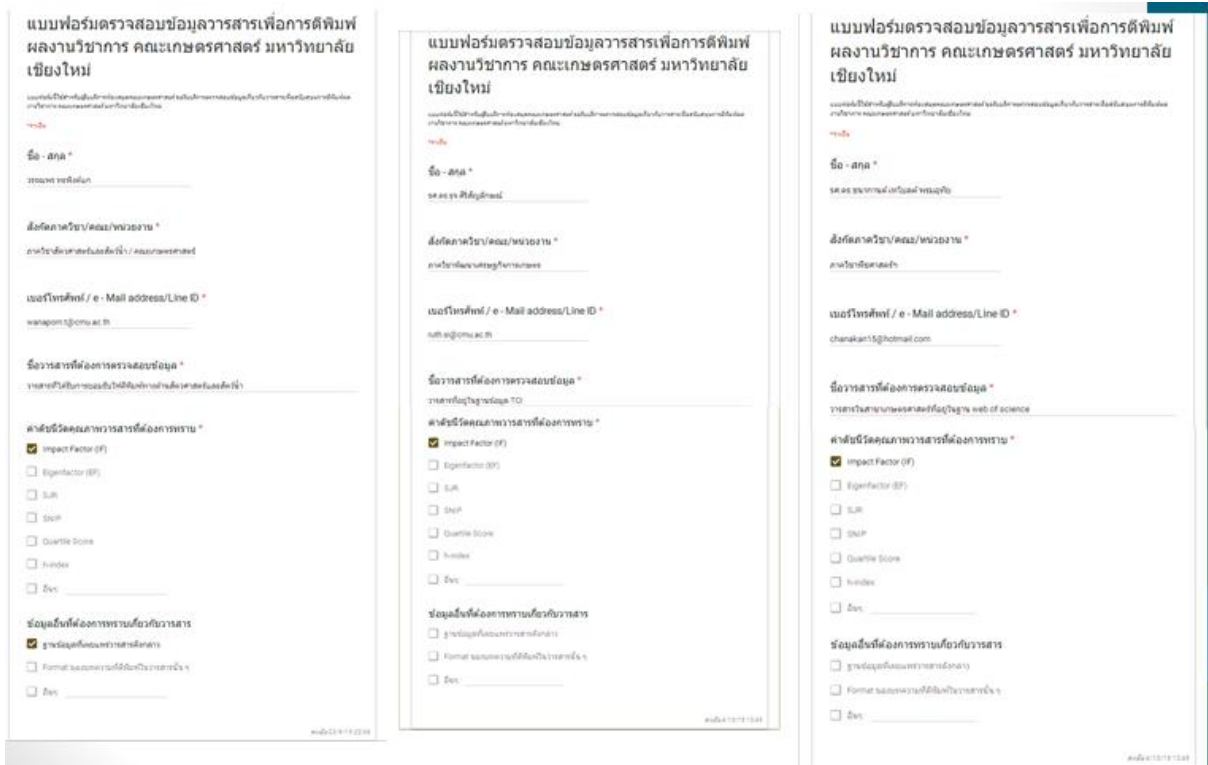
H Index

Quartiles + ● SJR



รูปที่ 4

6. ตัวอย่างแบบฟอร์มตรวจสอบข้อมูลวารสารที่ให้บริการ



รูปที่ 5

เกร็ดความรู้

1. วารสารบางชื่ออาจครอบคลุมหลายสาขาวิชา และจัดอยู่ใน Quartile ที่แตกต่างกัน เช่น วารสาร Plant Genome

JCR® Category	Rank in Category	Quartile in Category
GENETICS & HEREDITY	78 of 166	Q2
PLANT SCIENCES	48 of 211	Q1

2. ล้วนข้อมูล WoS ให้ เลือก Web of Science™ Core Collection เท่านั้น เพราะหากเลือก All Databases จะทำให้เมนูบางอย่างของ Web of Science Core Collection ไม่แสดง

3. ในฐานะ WoS จะพบว่าวารสารบางชื่อไม่มีการให้รายละเอียดค่า IF, Quartile ฯลฯ เป็นเพราะว่าวารสารดังกล่าวเพิ่งได้รับการยอมรับเข้าสู่ฐานข้อมูลซึ่งยังมีระยะเวลาดังนั้น ไม่เพียงพอต่อการวิเคราะห์ค่าดัชนีต่าง ๆ

4. การเปรียบเทียบวารสาร (Compare Journal) ในฐานข้อมูล InCites Journal Citation Report ให้เปรียบเทียบวารสารที่อยู่ในสาขาวิชาเดียวกัน
5. การตรวจสอบความน่าเชื่อถือของวารสาร ควรพิจารณาทั้งชื่อวารสารและสำนักพิมพ์ที่จัดทำ
6. ชื่อวารสารจะเปลี่ยนไปทุกปี เพราะวารสารใดที่ไม่มีคุณภาพก็จะถูกนำออกไปจากฐานข้อมูล

ประเด็นปัญหา

1. Subject area ในฐานข้อมูลค่อนข้างกว้าง
2. ความผิดพลาดของการเลือกฟิลด์เพื่อระบุเงื่อนไขในการสืบค้น ตัวอย่าง เช่น Organization-Enhanced, Address, Funding Agency เป็นต้น
3. การสืบค้น Author ที่มีชื่อสกุล (Last Name) เดียวกัน และมีชื่อต้น (First Name) ขึ้นต้นด้วยตัวอักษรเดียวกัน อาจเกิดความสับสนในการสืบค้นผลงาน เช่น Pongpiachan, Puntipa และ Pongpiachan, Petai
4. ความไม่ต่อเนื่องของการตีพิมพ์วารสารทำให้มีผลต่อการจัดอันดับวารสารและการพิจารณาผลงานวิชาการ
5. ปรึกษางานบริหารงานวิจัยเกี่ยวกับวิธีพิจารณาผลงานของอาจารย์ เช่น กรณีผลงานของอาจารย์พิเศษ อาจารย์ที่เกษียณอายุราชการแล้ว เป็นต้น

ภาพกิจกรรม



